

森発見・森発見 Pro インストール方法 / Windows XP 編

この度は、森発見・森発見 Pro をお買い上げいただき、誠にありがとうございます。
ご使用前に本書をよくお読みいただき、正しいお取り扱いをお願いいたします。

①インストール CD をセット

インストール CD をパソコンの CD ドライブにセットします。

このとき、自動でインストールウィザードが起動する場合は、メッセージに従ってインストールを進めてください。

インストール CD が自動再生されない場合は、以下を参考にインストールを行ってください。

②インストールウィザードを起動（インストール CD が自動再生されない場合）

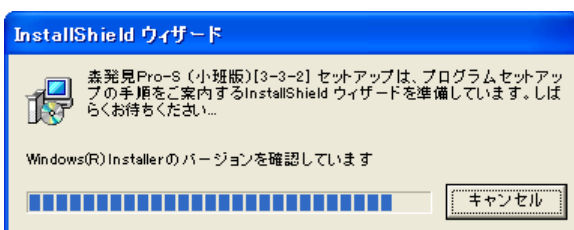
[スタート]ボタンをクリックしてスタートメニューを開き、[マイ コンピュータ]をクリックします。

開いたウィンドウのうち、CD が挿入されているドライブを右クリックし、「自動再生」をクリックします。



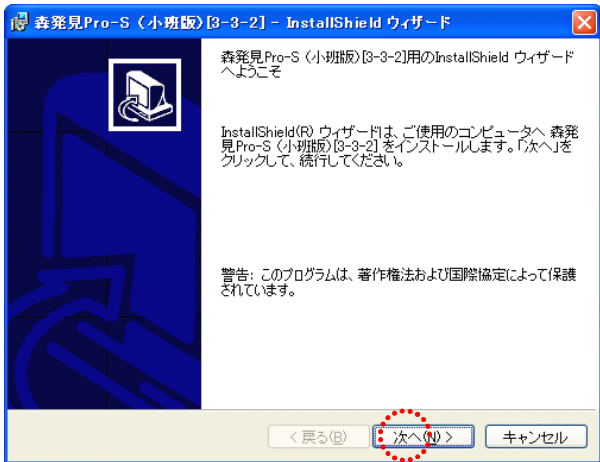
③インストール

インストールウィザードが起動します。

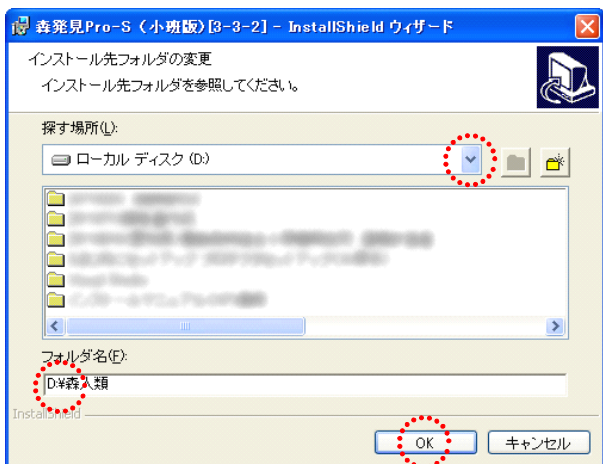
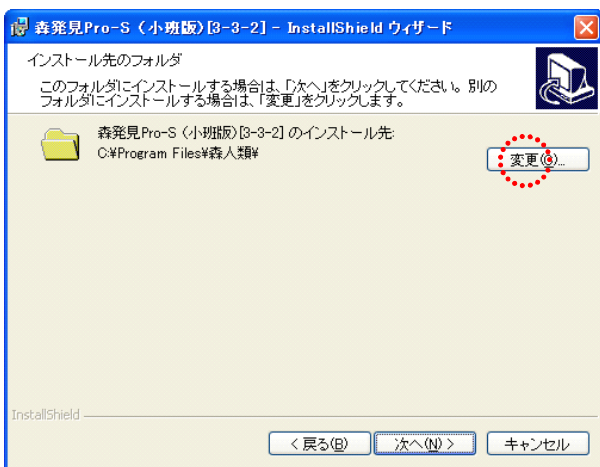




[次へ]ボタンをクリックし、表示されるメッセージに従ってインストールを進めてください。



なお、デフォルトの設定では、「C:¥Program Files」の中に「森人類」フォルダが自動で作成され、そのフォルダ内に森発見 Pro がインストールされるようになっていますが、別の場所にインストール先を設定したい場合には、下の「インストール先のフォルダ」ウィンドウで、[変更]をクリックします。次に開いた「インストール先フォルダの変更」ウィンドウ下部の「フォルダ名」に「C:¥Program Files」以外の場所を指定し、[OK] をクリックします。（※下図のフォルダ名「D:¥森人類」は例です。）



インストール先を変更しない場合は、そのまま表示されるメッセージに従ってインストールを進め、完了させてください。

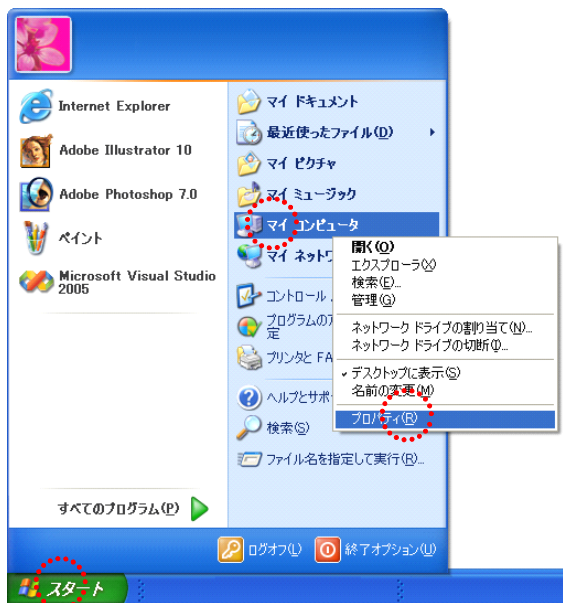
これで森発見・森発見 Pro はインストールできました。

ただ、森発見・森発見 Pro を起動しても、森発見・森発見 Pro の画面が表示されない場合、DEP（データ実行防止）機能を解除する必要がありますので、④の手順へ進んでください。

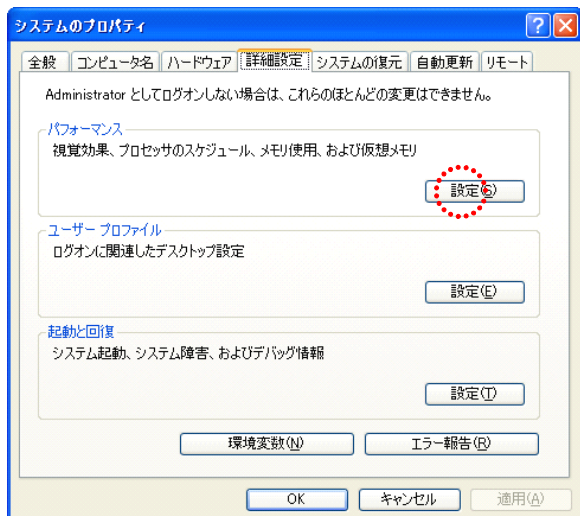
④DEP（データ実行防止）解除

[スタート]ボタンをクリックしてスタートメニューを開きます。

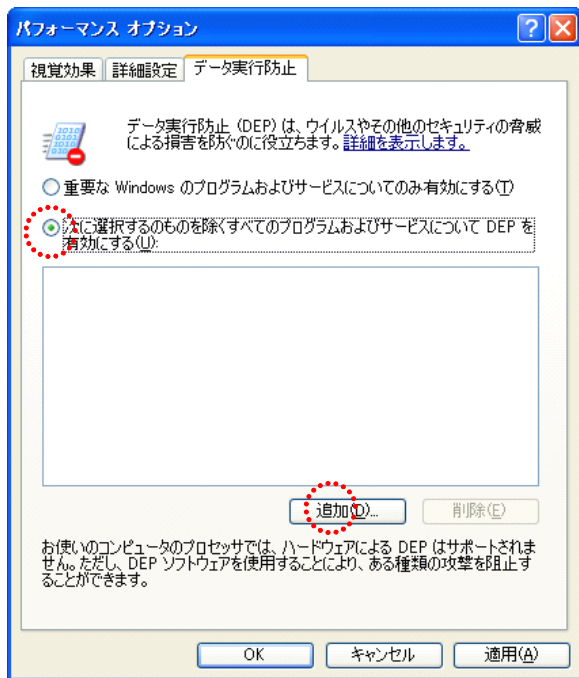
[マイコンピュータ]を右クリックし、「プロパティ」を選択してクリックします。



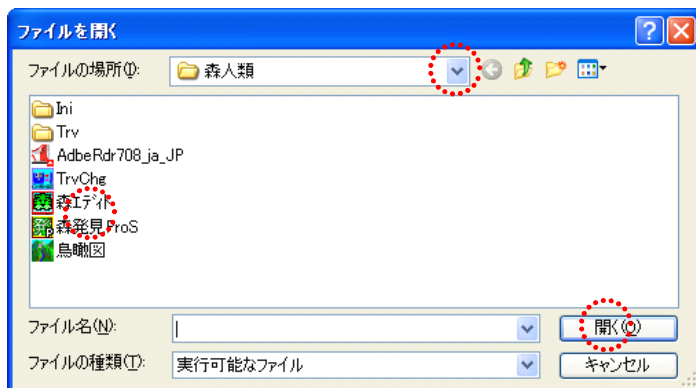
開いたウィンドウのうち、「詳細設定」タブの「パフォーマンス」枠の中の [設定] をクリックします。



「パフォーマンスオプション」ウィンドウの「データ実行防止」タブを開き、『次に選択するものを除くすべてのプログラムおよびサービスについて DEP を有効にする』にチェックが入っていることを確認し、[追加] をクリックします。

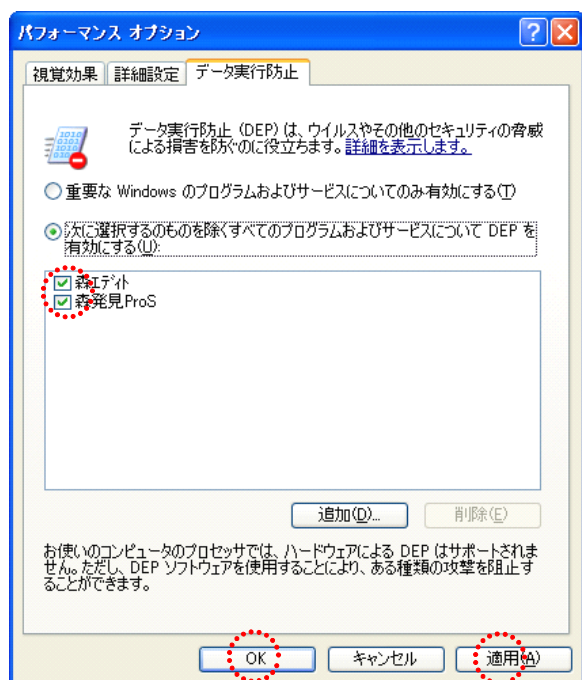


次に開いた「ファイルを開く」ダイアログから、インストール先の「森人類」フォルダ内の「森エディト.EXE」と、「森発見 Pro○.EXE」を順に選択→[開く]をクリックします。



除外リストにリストアップされたことを確認した後、[適用]→[OK]をクリックします。

この後、パソコンを再起動してください



以上で作業は完了です。

念のため、森発見・森発見 Pro を起動していただき、問題なく動作することをご確認ください。

作成日：2012年2月1日

MIS 株式会社マイクロシステム

〒791-1116 愛媛県松山市南土居町 414-1

TEL : 089 (976) 7669

FAX : 089 (976) 8869

Mail info@microsystem-j.com

URL http://www.microsystem-j.com