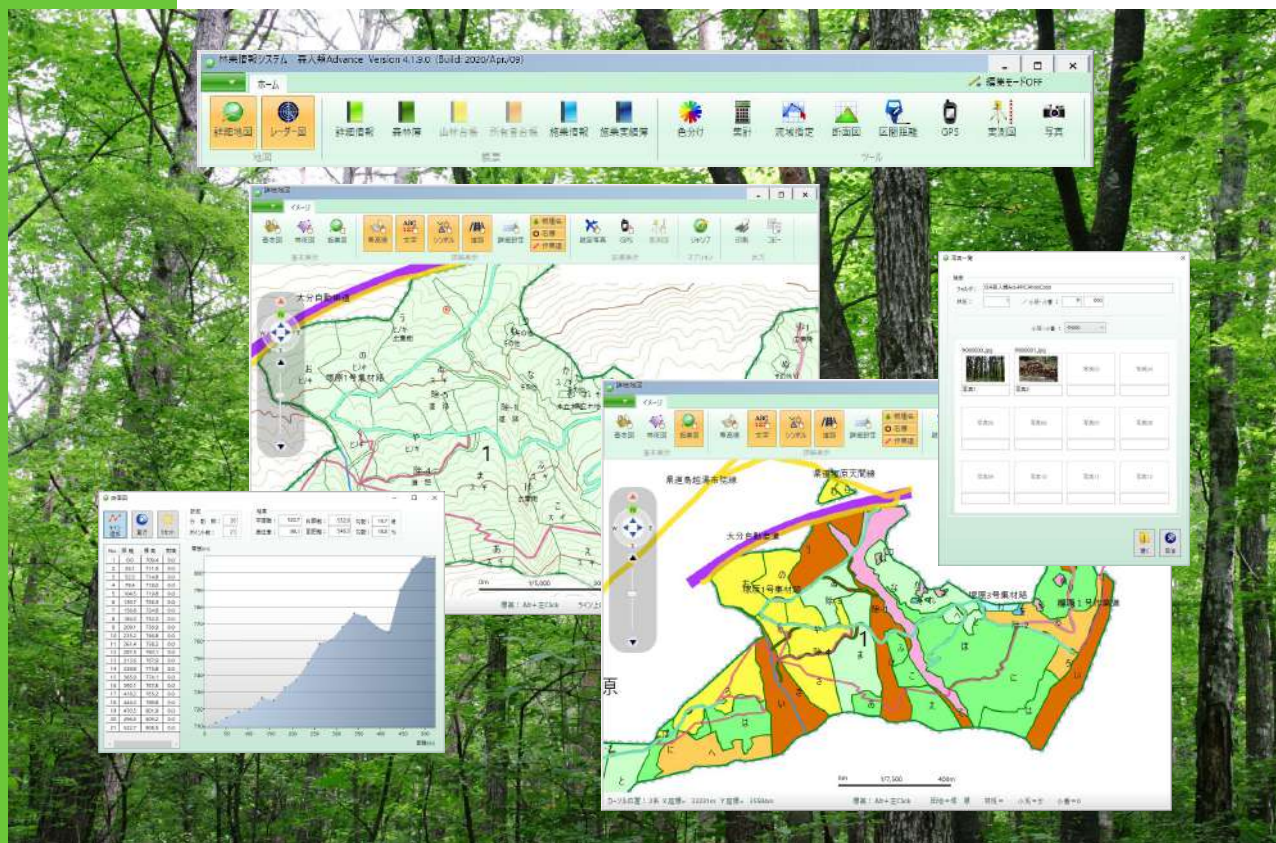


林業情報システム

# 森人類 Adv

しんじんるいアドバンス



森人類は、施業計画の策定までに従来費やしていた膨大な時間を大幅に短縮させるため、平成6年に誕生しました。Windowsで最初の本格的なGIS（地理情報システム）であるだけでなく、複数のサブシステムの搭載によって林業情報の総合的な管理を可能にしたシステムとして、多方面から高い評価を得ています。

この森人類のシンプルな操作性、適切な情報を視覚的に得られる特徴はそのままに、メジャーなデータフォーマットを使用でき、これまで以上に膨大なデータを迅速に処理できる「森人類 Adv（しんじんるいアドバンス）」が誕生しました。セキュリティ機能も搭載しているので、多数のユーザーが使用する場合でも安心してデータを扱っていただくことが可能です。

**MIS** 株式会社マイクロシステム

〒791-0244 愛媛県松山市水泥町 333-283

TEL 089-976-7669 FAX 089-976-8869

Mail info@microsystem-j.com

URL <http://www.microsystem-j.com>

# 林業情報システム 森人類 Adv (しんじんるいアドバンス)

**森人類** (しんじんるい) とは、森林を管理する上で必要となる多様な機能を包括した、総合管理システムです。森人類誕生から時は流れ、地図や航空写真を始めとするデータも、より高精度かつ膨大な量を扱うようになりました。また、事業に求められるニーズも変化し、防災や環境問題など多様化しています。

このような状況に対応するため、**森人類 Adv** (しんじんるいアドバンス) が誕生しました。

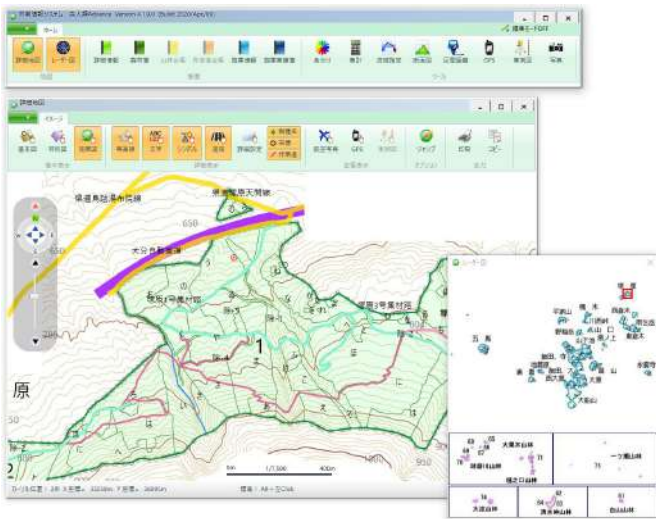
シンプルな操作で適切な情報を視覚的に得られる森人類の特徴はそのままに、膨大なデータを迅速に処理し、現場の情報をより効果的に活用することができるだけでなく、メジャーなデータフォーマットを使用することにより、他のデータとの互換能力が向上、多様なデータの取り扱いが可能になります。

これまで以上に顧客とのコミュニケーションを図り、地域林業活性化のための事業を推進することが可能となるはずです。

## 地図

シェープファイルを取り込み、基本図・林班図・施業図 (基本図+林班図) を表示します。

また、基本図のみ・林班図のみ・施業図の3パターンから表示方法を選択できます。

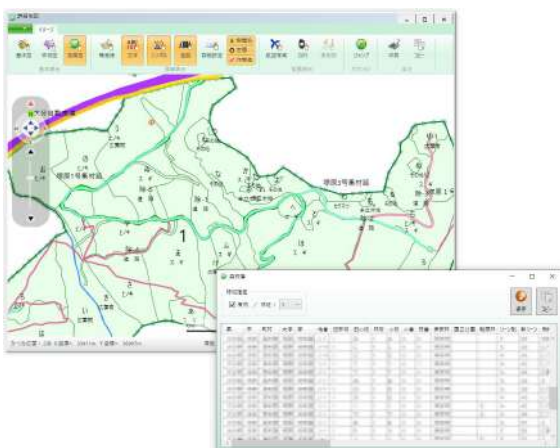


地図は方位を回転した状態で表示可能です。縮尺もより細かく設定することができるだけでなく、ズームアップ・ダウンもよりスムーズに行うことができますようになります。



## 帳票の活用

森林簿はもちろん、その他の帳票も扱うことが可能です。



## 地図の印刷・コピー

地図の印刷や、クリップボードへのコピーも可能です。

## 表示年度の切り替え

地図や帳票を年度ごとで管理し、表示年度を切り替えることで、過去のデータを見ることができます。

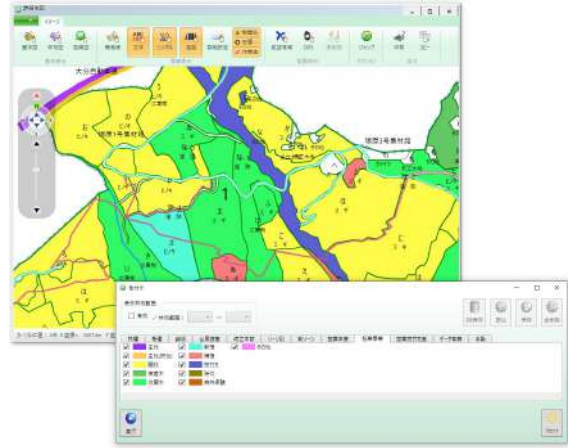
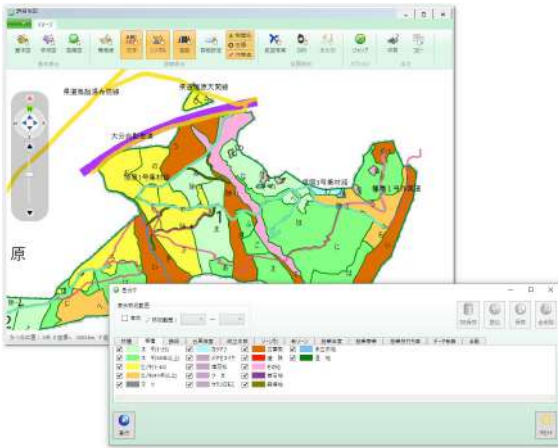
## 年度更新

帳票の年度更新を容易に行うことができます。加算年数を指定することで、複数年分の更新が一括処理できます。

## 色分け表示

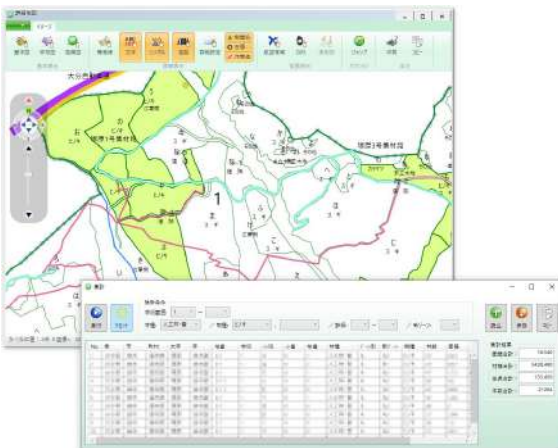
用途に応じて、複数のパターンで地図の色分け表示ができます。

データを視覚的に把握することができるため、効果的な計画を容易に策定することが可能です。



## 集計検索

帳票に対して条件検索をかけると、リストに結果が表示され、地図の該当箇所にも色が塗られます。



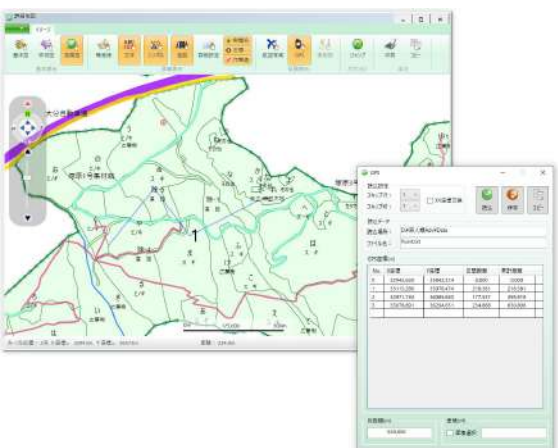
## 流域リストの作成

地図上に直接ラインを引き、その周辺（流域）にある林小班を自動的に検出することができます。



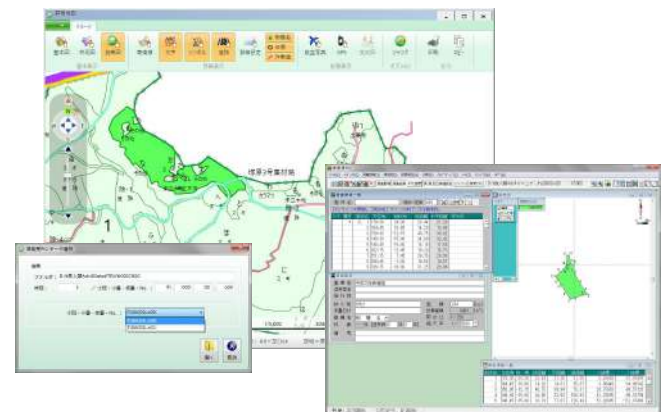
## GPSデータの取り込み・表示

現場で実際に測量したGPSデータを、地図に取り込んで表示することができます。



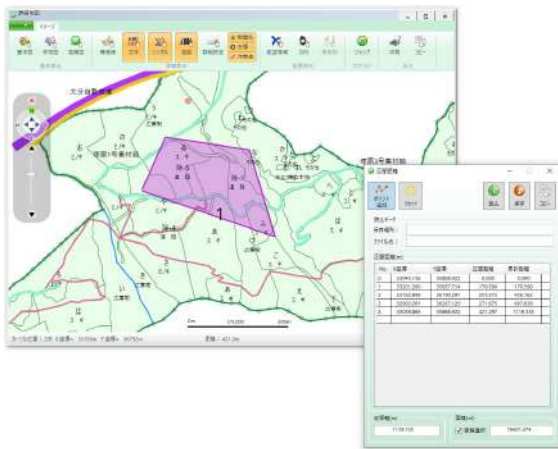
## 実測図の取り込み・表示

「実測図管理システム・森発見 Pro」で入力した実測図データを取り込んで、表示することができます。



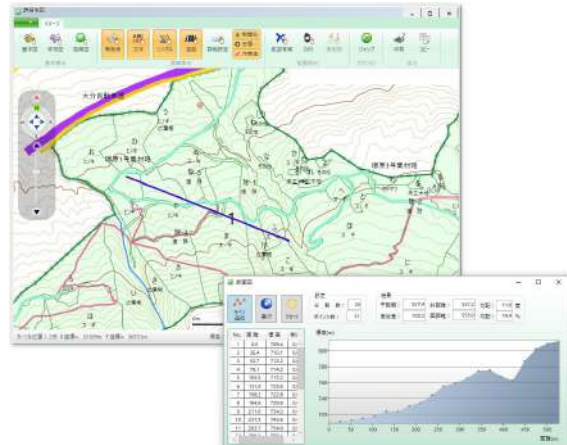
## 区間距離と面積の表示

地図上でポイントを指定してラインを引くと、傾斜を考慮した実際の区間距離と、ラインで囲まれた箇所の面積が表示されます。



## 断面図の表示

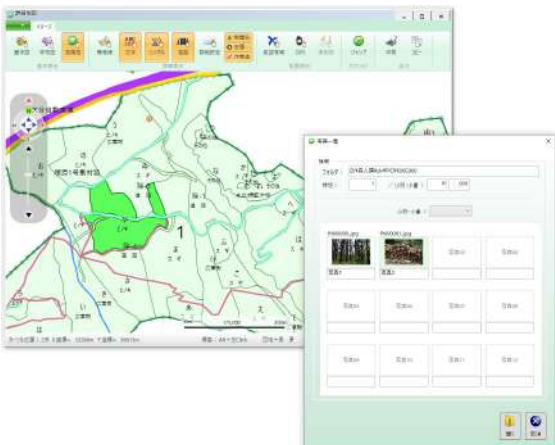
地図上でポイントを指定してラインを引き、指定した区間の断面図を表示できます。



## 写真の取り込み・表示

撮影した写真を地図に取り込んで表示することができます。

写真ごとにコメントを入力することも可能です。



## セキュリティ機能

システムにログイン可能なユーザーの情報を登録し、ログイン時にユーザー名・パスワードを入力することで、システムを使用できる人員を制限できます。

また、ログインユーザーの所属や権限により、編集・閲覧・印刷等、システムの使用範囲を制限することができます。

## 森人類 Adv のお問い合わせは…

※ユーザー様の業務に対応する内容にカスタマイズしてのご提供となる場合もあるため、カタログと、内容や機能が多少異なる場合があります。  
詳細な内容や価格については、お気軽にお問い合わせください。

**MIS** 株式会社マイクロシステム

〒791-0244 愛媛県松山市水泥町 333-283

TEL 089-976-7669 FAX 089-976-8869

Mail [info@microsystem-j.com](mailto:info@microsystem-j.com)

URL <http://www.microsystem-j.com>